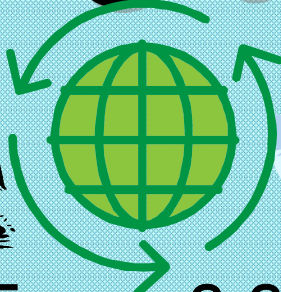
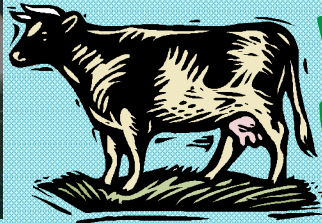


平成 22 年度 福岡女子大学 秋季公開講座

# エコってなあに？



日 程：平成 22 年 10 月 15 日 (金)、22 日 (金)、29 日 (金)

時 間：13：10～15：50 (受付は12：30～)

1 講座目 13：10～14：20 2 講座目 14：40～15：50

会 場：福岡女子大学 附属図書館 1 階視聴覚室 (福岡女子大学敷地内)

受講料： **2,000円 (全6回分)** ※高校生・本学学生は無料 対 象：高校生以上の男女

**10月15日(金)**

ことばとエコ  
大学キャンパスから環境問題を  
考えるにはどうすればよいか

福岡女子大学文学部准教授

福岡女子大学人間環境学部准教授

坂本 浩一  
弓削 昌弘

**10月22日(金)**

エコ材料のお話  
地球温暖化 —その真相と対策—

福岡女子大学人間環境学部教授

福岡女子大学人間環境学部准教授

吉村 利夫  
馬 昌珍

**10月29日(金)**

新エネルギーによるエコライフ  
エコなお肉とエコでないお肉

福岡女子大学人間環境学部教授

福岡女子大学人間環境学部准教授

草壁 克己  
高橋 徹



申し込み・問い合わせ先

福岡女子大学 女性生涯学習研究センター  
後 援 福岡県教育委員会、福岡市教育委員会

\*申し込み方法等、詳細は裏面をご覧ください\*



## ことばとエコ

10/15 ①

坂本浩一

エコの対象はモノばかりではありません。人間のことは、①エコ（節約）の方向と②そうでない方向とが、常に交錯しながら変化し続けて行きます。言語の変化をエコの観点から見てみましょう。

## エコ材料のお話

10/22 ①

吉村利夫

「エコ」という言葉は最近よく目にしますが、「エコ材料」はあまり聞き慣れないと思います。大学で新しい材料を創る研究を行っている者から見た「エコ材料」とは何かについて、お話をさせていただきたいと思います。

## 新エネルギーによるエコライフ

10/29 ①

草壁克己

太陽光電池や燃料電池を備えた住宅が現実となり、家庭内ではエコキュートという省エネ給湯器やLED照明などのエコ商品に注目が集まっています。これらの商品はなぜエコなのか考えてみましょう。

### \*受講方法\*

■ハガキ、FAX、E-mailにて、受講講座名・郵便番号・住所・氏名・フリガナ・電話番号・年齢・職業を記入の上、下記へお申し込み下さい。お電話でも受け付けます。

■申込者は全員受講できますので、受講票の発送はいたしません。男女・年齢問わず受講可能です。席に余裕がある場合は、講座最終日10/29まで申し込みを受け付けます。(途中からの参加も大歓迎です)

■台風などの悪天候等で、講座の日時・講師が変更になる場合があります。詳細はセンターまでお問い合わせいただくか、ホームページをご覧ください。

※受講料は初回受講時に、受付で徴収させていただきます。

### \*申し込み・問い合わせ先\*

福岡女子大学 女性生涯学習研究センター 担当堤

〒813-8529 福岡市東区香住ヶ丘1-1-1

TEL/FAX: 092-661-2728(直通)

TEL: 092-661-2411(代表)

E-mail: rcle@fwu.ac.jp      メールのQRコード→

URL: <http://www.fwu.ac.jp/rcle/>



### ※お知らせ

■乳幼児と共にご参加の方は本センター職員までお問い合わせ下さい。近隣の一時託児所の情報を提供いたします。

■福岡女子大学では、学外への本学教員の講師派遣の際の情報提供を目的とした「女性生涯学習研究センター人材バンク」を開設いたしました。リストなどの詳しい情報はホームページをご覧ください。

## 大学キャンパスから環境問題を考えるに

10/15 ②

はどうすればよいか

弓削昌弘

大学は学生と教職員のコミュニティです。身近なキャンパスの環境問題を見つめ直すことによって、小さなコミュニティから始められる身近なエコについて考えてみたいと思います。

## 地球温暖化

—その真相と対策—

10/22 ②

馬昌珍 

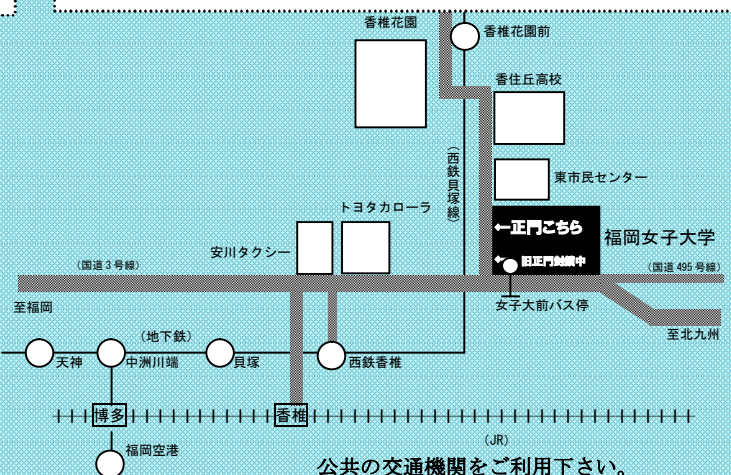
地球はほんとに温暖化しているのか？この問題について、科学的に証明されるかどうかは別にして、本講座では少なくとも、現状認識すると共に、その対策について一緒に考えてみたい。

## エコなお肉とエコでないお肉

10/29 ②

高橋徹

お肉をつくるには餌が必要になる。餌は輸入トウモロコシが多いが、環境負荷が大きいお肉と、比較的負荷が小さいお肉が存在する。「エコの側面からお肉を選ぶにはどうするか？お肉を売るために日本がとってきた戦略はエコの側面から見て正しかったか？」について概説する。



公共の交通機関をご利用下さい。

- JR 香椎駅から徒歩約15分
- 西鉄香椎駅から徒歩約12分 香椎花園駅から徒歩約10分
- 西鉄バス「女子大前」下車 (系統: 21, 21A, 23, 26, 26A)

提供いただいた個人情報につきましては、公開講座等の実施・運営、本センターからの公開講座等のご案内に使わせていただき、他の目的には使用いたしません。